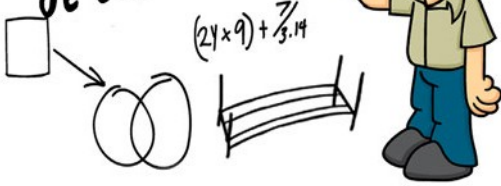


Un estudio  
sobre el diseño  
de elevadores



# Elevadores de vehículos de dos postes BendPak vs. Marcas baratas

## COMPARACIÓN DE PRODUCTOS BendPak® XPR-10A\* vs. Tuxedo® TP9KAC\*

\*Tanto las características de diseño como las especificaciones técnicas están sujetas a modificaciones. Por favor consulte la fábrica por actualizaciones.

TUXEDO® es una marca registrada de Tuxedo Distributors, LLC. BENDPAK® y RANGER PRODUCTS® son marcas registradas de BendPak Inc.

Después de haber realizado una exhaustiva revisión de las cualidades de los elevadores asimétricos de dos postes de BendPak® y Tuxedo®, los miembros del equipo de BendPak® han elaborado el siguiente informe donde se comparan, evalúan e ilustran en detalle las características de diseño ambos productos.



## **LA VERDAD DETRÁS DE LOS ELEVADORES BARATOS**

Las empresas fabricantes de elevadores ya establecidas en el mercado desplazarán con orgullo la marca que los representa en sus productos. Desafortunadamente, algunas de las “marcas” que ve en muchos elevadores pertenecen a compañías pequeñas o bodegas, que de manera engañosa suministran este producto como propio. Por tal motivo es conveniente buscar otras alternativas, en caso de no encontrar información confiable relacionada con el fabricante del elevador o si encuentra que sólo hay un número limitado de distribuidores vendiendo ese equipo.

## **DIFERENCIAS DE MEJOR PRECIO Y DE MEJOR VALOR**

“Valor” es una palabra muy utilizada hoy en día, sobre todo en tiempos de economía actual. Todos estamos buscando por el mejor valor cada vez que compramos algo. Distribuidores minoristas de equipos han adaptado esta idea a sus estrategias para posicionarse como líderes de ventas con precios bajos.

Pero si se pone a pensar del verdadero significado de valor, dos cosas fundamentales deben ser consideradas. ¿Cuánto está pagando y lo que está recibiendo por esa cantidad? Distribuidores de elevadores de descuento prefieren que usted se olvide de la segunda parte de la ecuación. Ellos proclaman ofrecerle el mejor valor pero lo que hacen es proveerle sólo un mejor precio. Empresarios saben que deben considerar el costo total de los elevadores durante toda la vida útil del producto. Los criterios son un poco diferentes para los usuarios residenciales que no piensan en obtener ingresos fuera de su compra, pero aunque usted no lo crea el tratar de ahorrar un par de cientos de dólares puede ser una gran diferencia entre disfrutar de su tiempo en el garaje o experimentar una vida de servicio que se convierta en pesadilla.

Mientras que un elevador de autos costoso no siempre implica materiales de alta calidad, un elevador raramente económico casi siempre implica una fabricación barata; esto significa falta de ingeniería, sistemas de seguridad vulnerables y una calidad de acero más delgado utilizado en la fabricación. Estos son aspectos que pueden costarle al propietario miles y miles de dólares en daños o en tiempo de inactividad.

## **ASEGÚRESE DE OBTENER LO QUE PAGA**

Los aficionados de carros están dispuestos a gastar miles de dólares en sus hermosos automóviles, pero a la misma vez quieren economizar en el equipo que los sostiene, algo que realmente no hace sentido. No hay nada malo en tratar de buscar un buen precio de oferta, pero asegúrese al menos que pagará por el valor que espera conseguir de su nuevo elevador de autos.

## **EL PROPÓSITO DE ESTE ESTUDIO**

En BendPak, creemos que el cliente debe conseguir lo que él o ella desea. La mejor manera de lograr esto es otorgándole toda la información disponible. Pero es algo difícil diríamos para el consumidor promedio realizar su propia comparación de ascensores, sobre todo cuando el fabricante real del producto se mantiene oculto por el revendedor.

## **ESTAMOS AQUÍ PARA AYUDARLE**

Hemos comprado uno de los más populares elevadores que no tiene nombre, el Tuxedo TP9KAC. Tuxedo suministra estos elevadores de autos importados a varias compañías en el mercado las cuales a su vez las revenden con diferentes nombres y números de modelos en toda América del Norte. Vea esta comparación que hemos realizado y por medio de la cual usted mismo será que el determinará que compañía le ofrece el mejor valor.

# ELEVADORES TP9KAC CON DIFERENTES NOMBRES

Distribuidores de Tuxedo importaron elevadores de vehiculos para diferentes proveedores quienes comercializaron y vendieron estos mismos equipos bajo diferentes denominaciones y series de modelos.

Website for Tuxedo Distributors, LLC. The page features a large image of a two-post car lift in a garage. Text includes 'Tuxedo Distributors, LLC' and '1-800-407-4072'.

Website for American. The page shows a two-post car lift with technical specifications and a list of features. The text includes 'American' and '1-800-407-4072'.

Website for Tuxedo Distributors, LLC. The page displays a two-post car lift with technical specifications and a list of features. The text includes 'Tuxedo Distributors, LLC' and '1-800-407-4072'.

Website for Tuxedo Distributors, LLC. The page shows a two-post car lift with technical specifications and a list of features. The text includes 'Tuxedo Distributors, LLC' and '1-800-407-4072'.

Website for American. The page displays a two-post car lift with technical specifications and a list of features. The text includes 'American' and '1-800-407-4072'.

Website for American. The page shows a two-post car lift with technical specifications and a list of features. The text includes 'American' and '1-800-407-4072'.

Website for Tuxedo Distributors, LLC. The page displays a two-post car lift with technical specifications and a list of features. The text includes 'Tuxedo Distributors, LLC' and '1-800-407-4072'.

Website for Tuxedo Distributors, LLC. The page shows a two-post car lift with technical specifications and a list of features. The text includes 'Tuxedo Distributors, LLC' and '1-800-407-4072'.

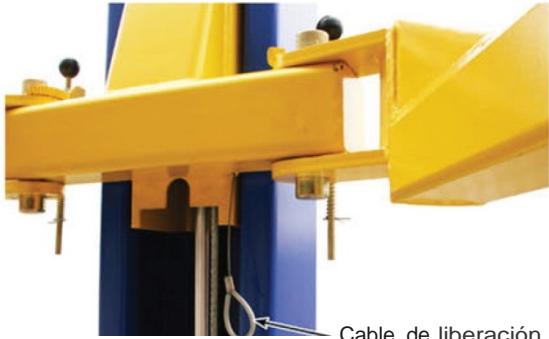
Website for Tuxedo Distributors, LLC. The page displays a two-post car lift with technical specifications and a list of features. The text includes 'Tuxedo Distributors, LLC' and '1-800-407-4072'.

Website for American. The page shows a two-post car lift with technical specifications and a list of features. The text includes 'American' and '1-800-407-4072'.

Website for Tuxedo Distributors, LLC. The page displays a two-post car lift with technical specifications and a list of features. The text includes 'Tuxedo Distributors, LLC' and '1-800-407-4072'.

Website for Max. The page shows a two-post car lift with a vehicle on it. The text includes 'Max' and '1-800-407-4072'.

# COMO IDENTIFICAR UN ELEVADOR TUXEDO "TP9KAC"



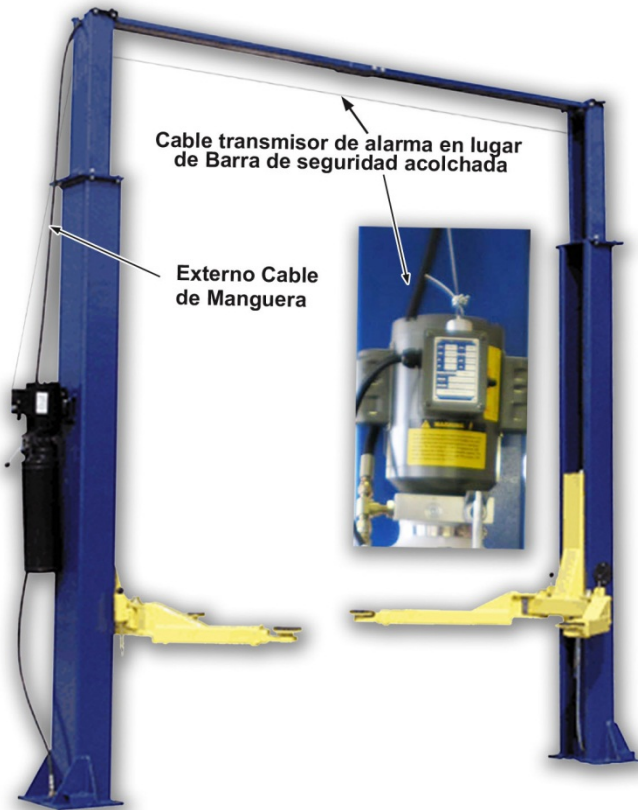
Cable de liberación de la traba

Cables ecualizadores

Cadena de rodillos sobre el pistón eleva el carro

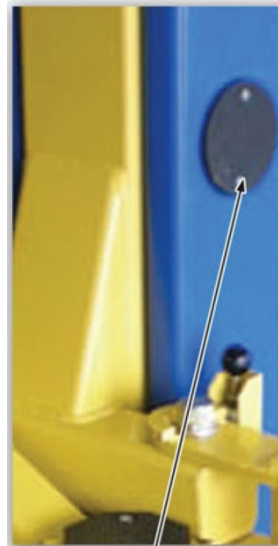


La traba de seguridad está soldada al interior de la columna

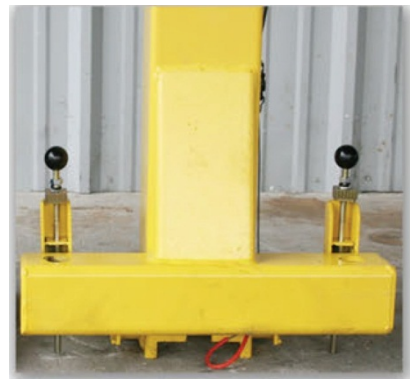
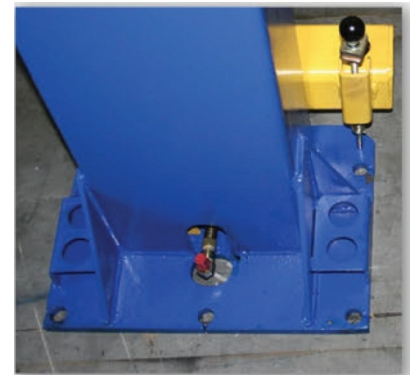


Cable transmisor de alarma en lugar de Barra de seguridad acolchada

Externo Cable de Manguera



Ventana de inspección



Brazos colgantes débiles



**WARNING**  
The motor must be grounded in accordance with local and the National Electrical Codes. Do not touch personnel. In presence serious electrical shock. To minimize the risk of explosion, do not exceed the motor's flammable vapor. The motor should be located at least 18 inches (457 mm) above the floor.

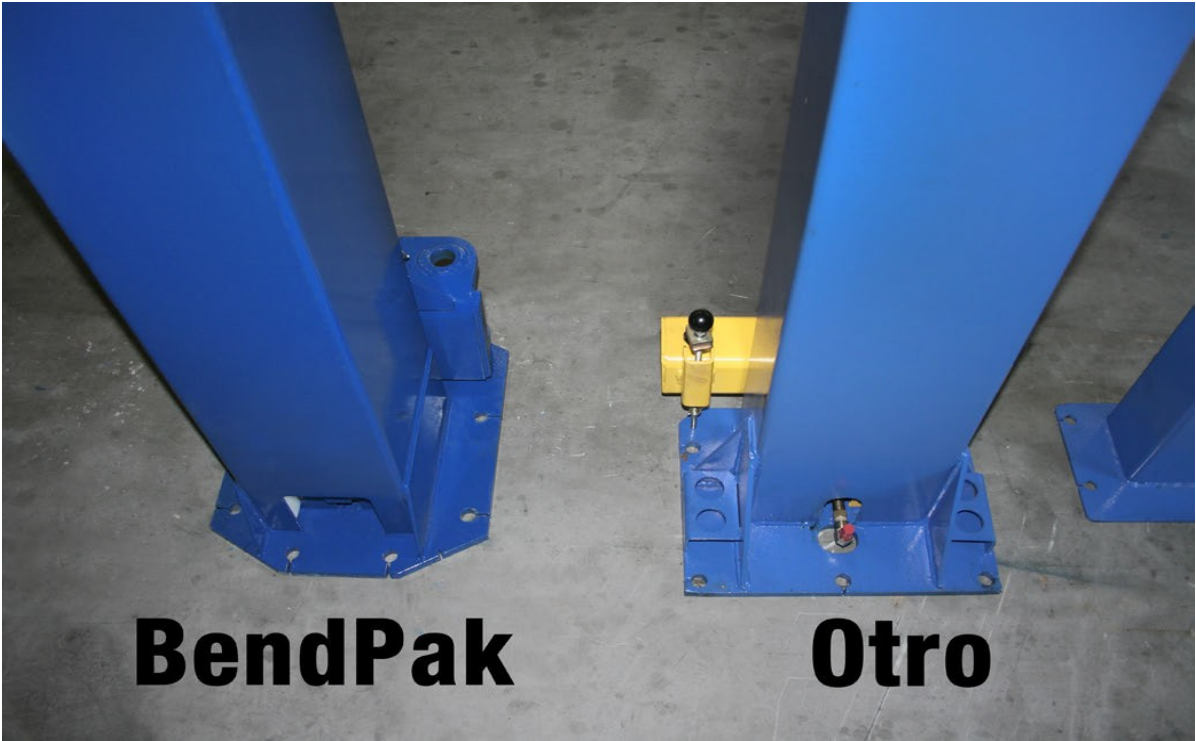
Vista Frontal de Columnas



Vista Lateral de las Columnas



Columna / Vista lateral inferior



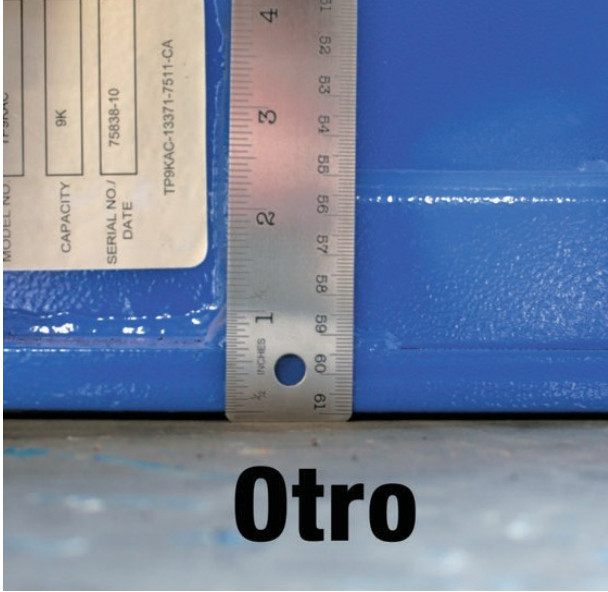
Columna / Vista posterior inferior



**Columnas / Poleas Inferiores**



**Columna / Parte inferior trasera**





# Certificación / Etiquetas de Advertencia/ BendPak®

under vehicle.

- ✓ Lower vehicle by pressing power unit lowering handle until lift has descended completely.
- ✓ Maintain visual contact with vehicle and surrounding area at all times while lowering lift.
- ✓ **STOP IMMEDIATELY** if load shifts or becomes unlevel.
- ✓ Before removing vehicle from lift area, position lift arms to provide unobstructed exit.
- ✓ NEVER drive over lift arms.

**REQUIRED MONTHLY MAINTENANCE**

- ✓ ALWAYS consult operation manual for factory recommended maintenance.
- ✓ Check arm restraints for proper operation.
- ✓ Check all chain/cable connections, bolts and pins to insure proper mounting.
- ✓ Visually inspect safety locks for proper operation.
- ✓ Visually inspect concrete floor. DO NOT USE LIFT if concrete foundation shows signs of deterioration.
- ✓ Inspect all anchor bolts and retighten if necessary.
- ✓ Check columns for squareness and plumb.
- ✓ Inspect all pivot pins making sure they are properly secured.
- ✓ Check equalizer cable tension – cables must have equal tension - adjust if necessary.
- ✓ Inspect all lift pads, replace if necessary.
- ✓ If lift is equipped with overhead cut-off switch, check for proper operation.

**WARNING!**

1. **WARNING:** If cement anchor bolts are loose, or any component of the lift is found to be defective, **DO NOT USE LIFT!**
2. Never operate the lift with any person or equipment below.
3. Never exceed rated capacity.
4. Always insure safety locks are engaged before any attempt is made to work on or near vehicle.
5. Never leave lift in an elevated position unless the safety locks are engaged.
6. Do not permit electric motor to get wet! Motor damage caused by dampness is not covered under warranty.

**CAUTION**



**NEVER LIFT ANY VEHICLE IN ANY MANNER WITH LESS THAN FOUR (4) ARMS. RATED CAPACITY OF EACH LIFT ARM IS NO GREATER THAN ONE FOURTH (1/4) OF THE OVERALL LIFTING CAPACITY.**

FIG 5000000

**ANSI** CERTIFIED AUTOMOTIVE LIFT

**Automotive Lift Institute**  
ANSI Accredited Certification Program  
Accreditation Number 0594

Validated and Administered by  
Intertek Testing Services NA Inc.

**TO THE PROVISIONS OF**  
ANSI/ALI ALCTV-2006  
ETL LISTED  
SAFETY STANDARD  
FOR GARAGE EQUIPMENT

CONFORMS TO ANSI/U.L. STD 201

MOTOR OPERATED APPLIANCES  
(HOUSEHOLD & COMMERCIAL)

CERTIFIED TO  
CAN/CSA STD C22.2 NO.68

Intertek Testing Services NA Inc.  
CORTLAND, NEW YORK 13045



# BendPak

## No Certificación / Etiquetas de Advertencia/ Otra Marca



### ARBITRATION NOTICE

The installation or use of this equipment shall constitute an acknowledgment that the user agrees to resolve any and all disputes or claims of any kind whatsoever, which relate in any way to this equipment, by way of binding arbitration, not litigation.

NO SUIT OR LEGAL ACTION MAY BE FILED IN ANY STATE OR FEDERAL COURT. Any arbitration shall be governed by the federal arbitration act, and administered by the American Mediation Association, Dallas Texas. The maximum amount that an arbitrator may award for any and all damages shall not exceed the retail value of this equipment.

### WARRANTY NOTICE

Equipment must be installed by a "Professional Installer" to be covered by warranty.

Damaged or missing components must be reported within 72 hours to your freight carrier and to the distributor. Claims must be filed to cover cost.

# Otro

## Ensamblaje de la columna / BendPak® sobre la balanza



## Ensamblaje de la columna / Otra marca sobre la balanza

Otro



Carro / Vista Frontal

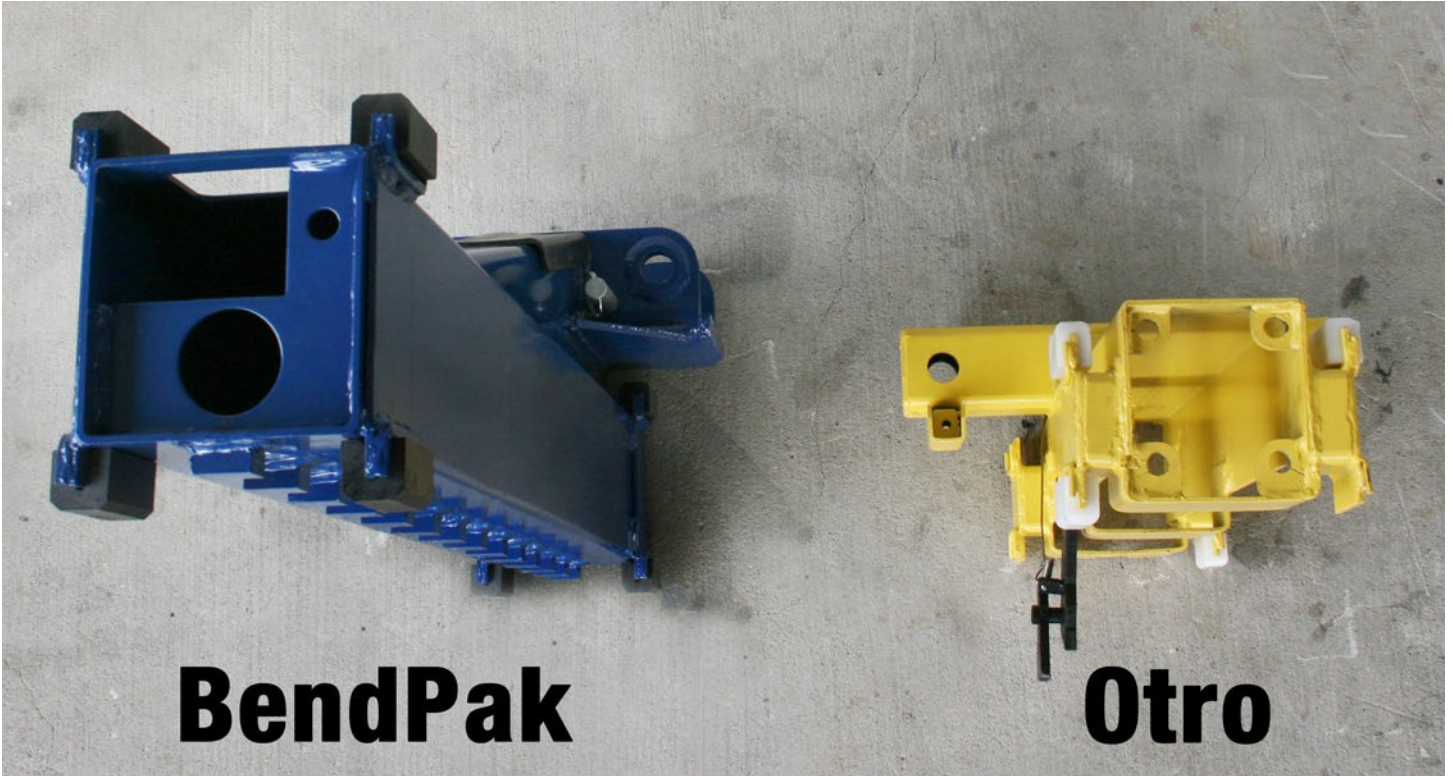


**BendPak**

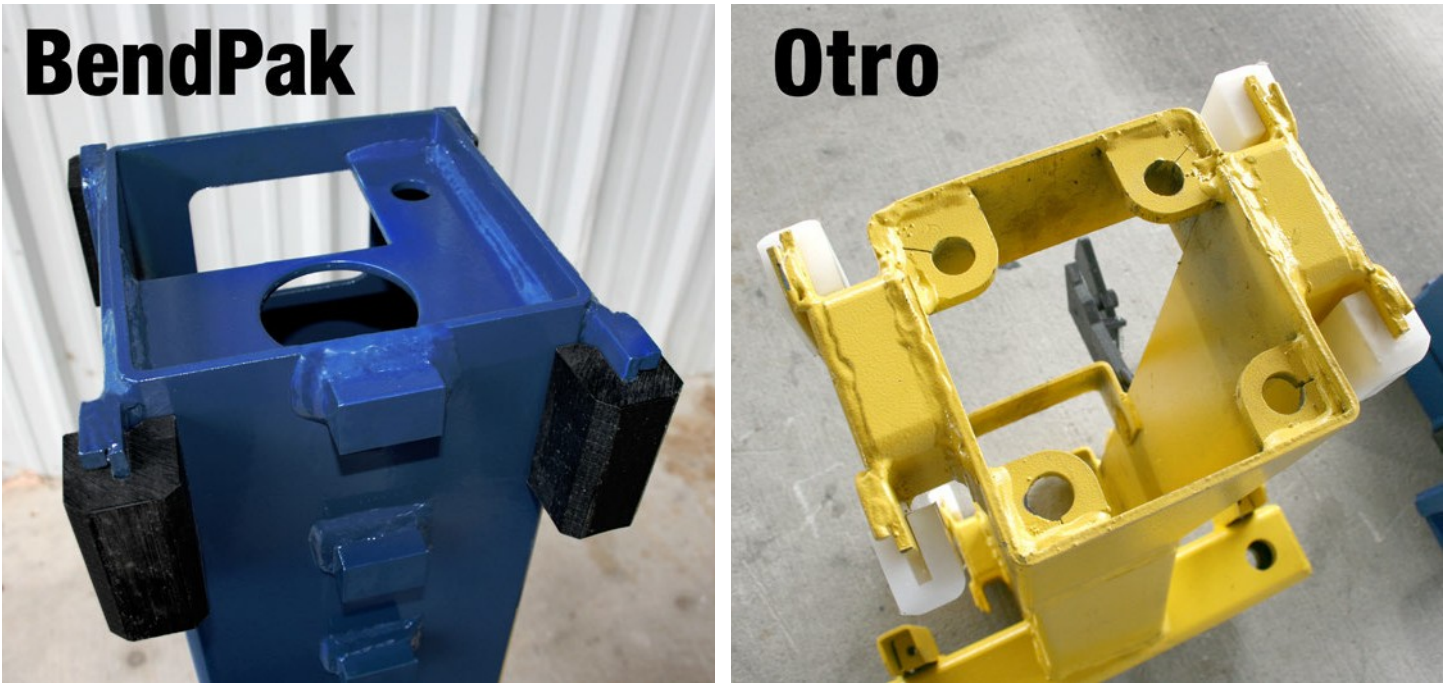
**Otro**



Carro / Vista Superior



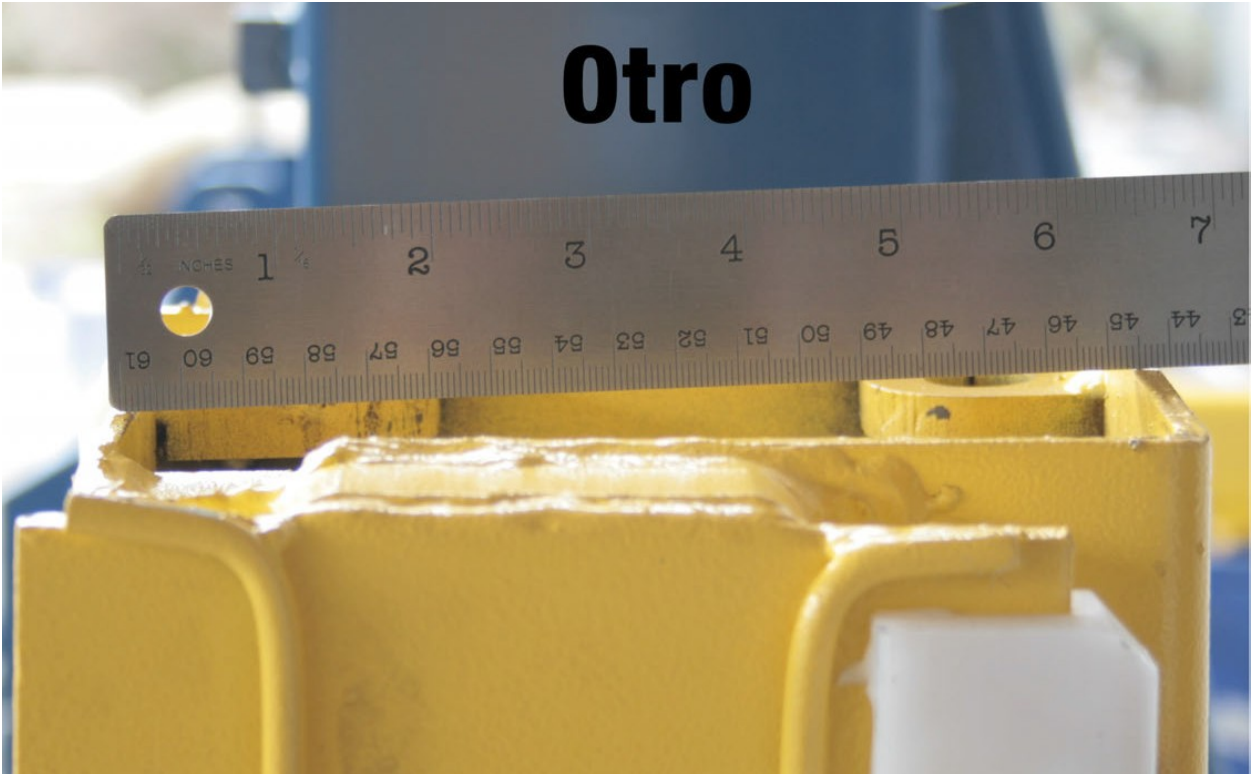
Carro / Bloques Deslizantes de UHMW



**Carro / Dimensiones de la parte superior/ BendPak®**



**Carro / Dimensiones de la parte superior/ Otra marca**

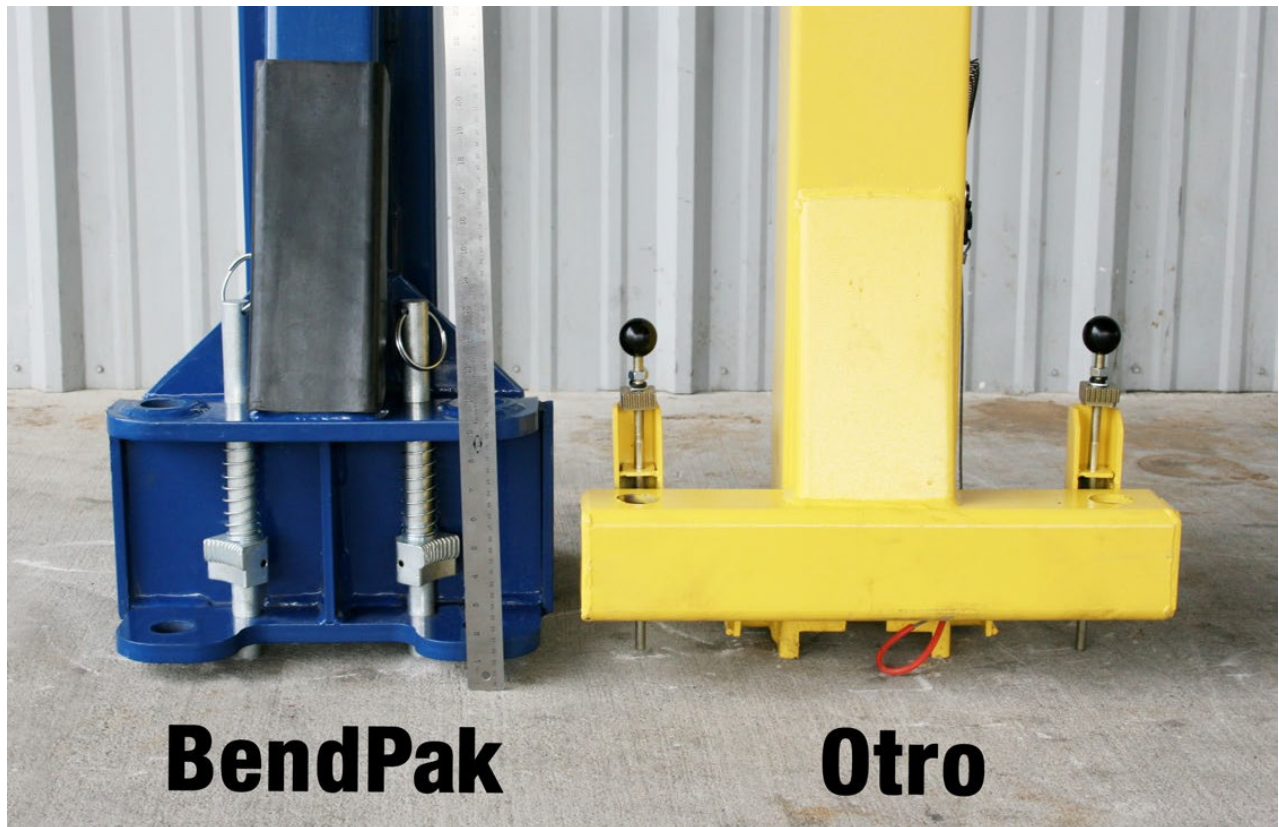




**Carro / Ubicación del Acople del Brazo**



**Carro / Ubicación del acople del brazo**



**Carro / Sistema de sujeción y engranajes del brazo**



Carro / BendPak® sobre la balanza

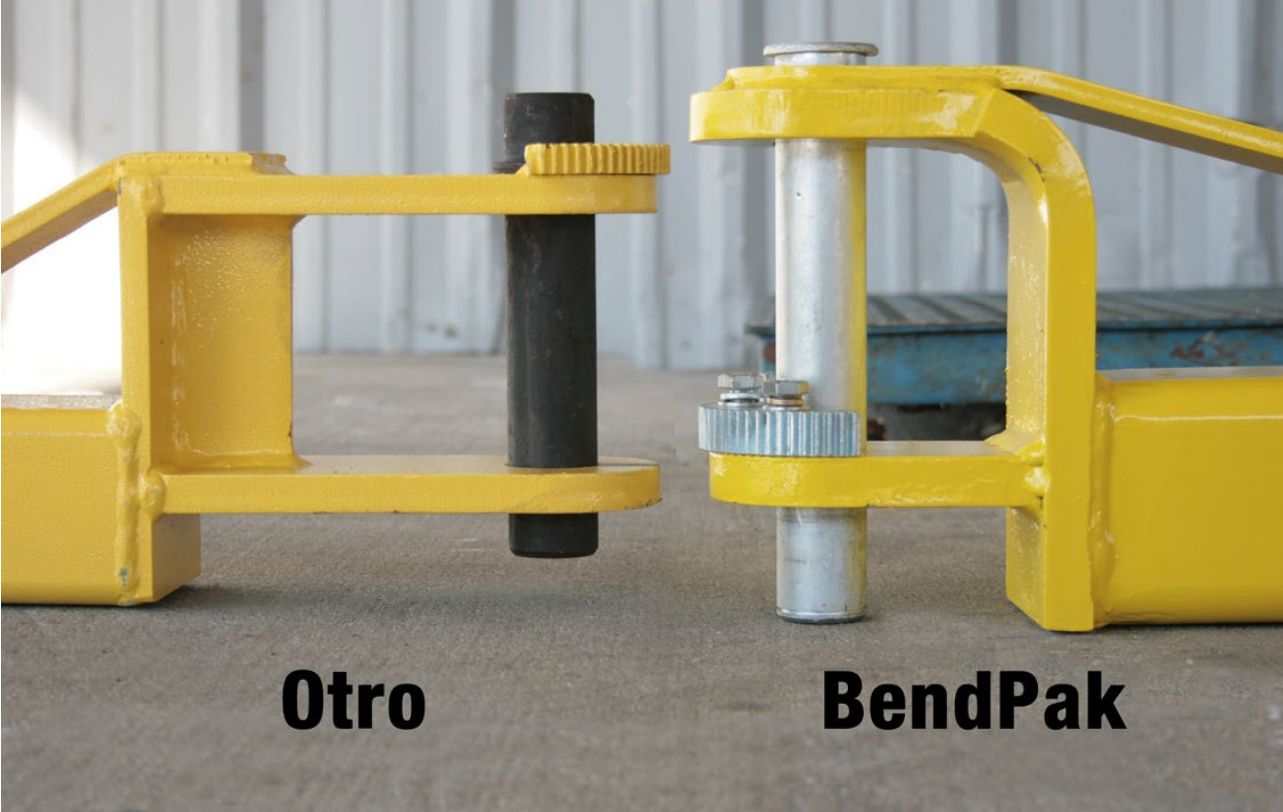


Carro / Otra marca sobre la balanza

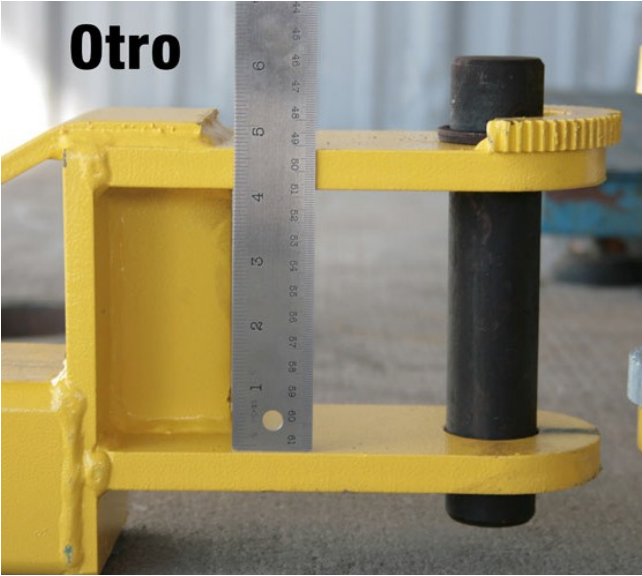
# Otro



**Brazos / En detalle**



**Brazos / Detalles laterales**



Brazos / Alcance / Plegados



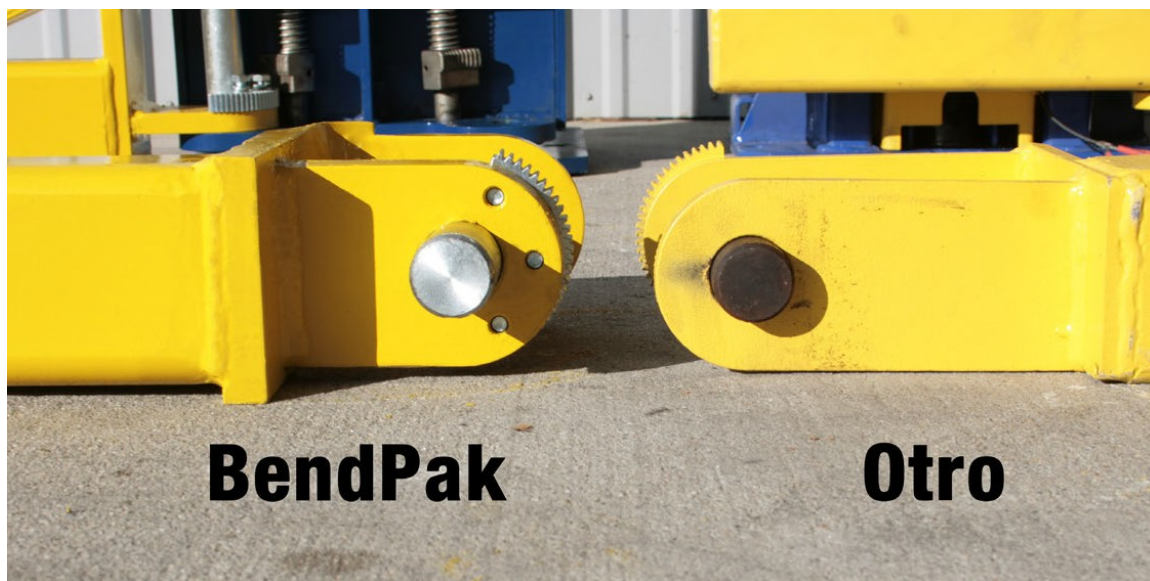
Brazos / Alcance / Extendidos



**Brazos / Construcción / Método**



**Brazos / Construcción / Parte inferior**





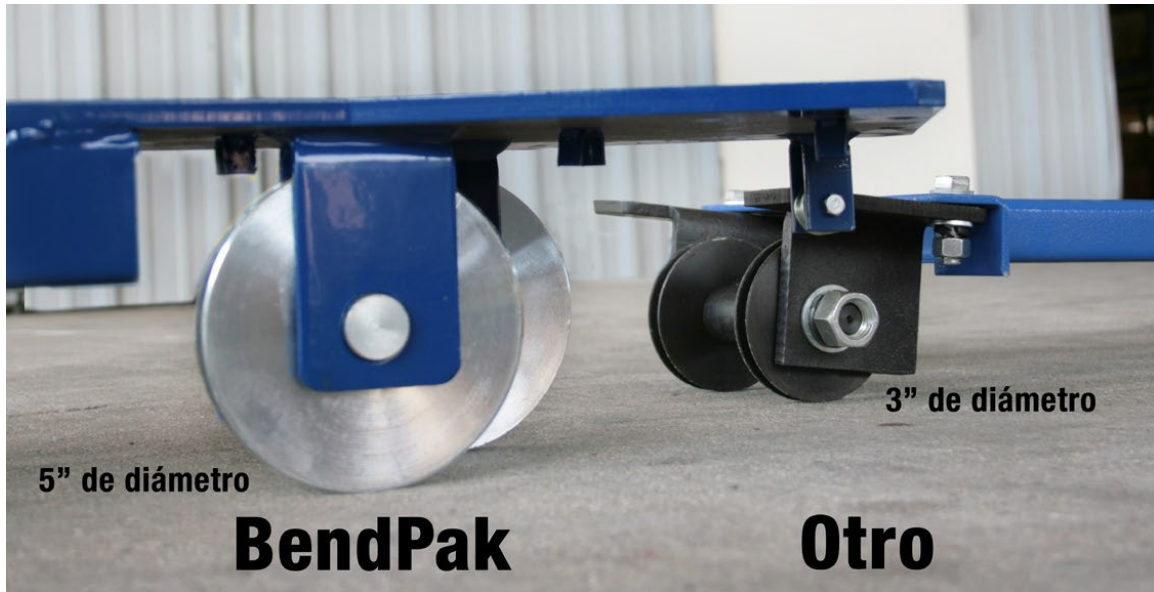
Set de Brazos / BendPak® sobre la balanza



## Set de Brazos / Otra marca sobre la balanza



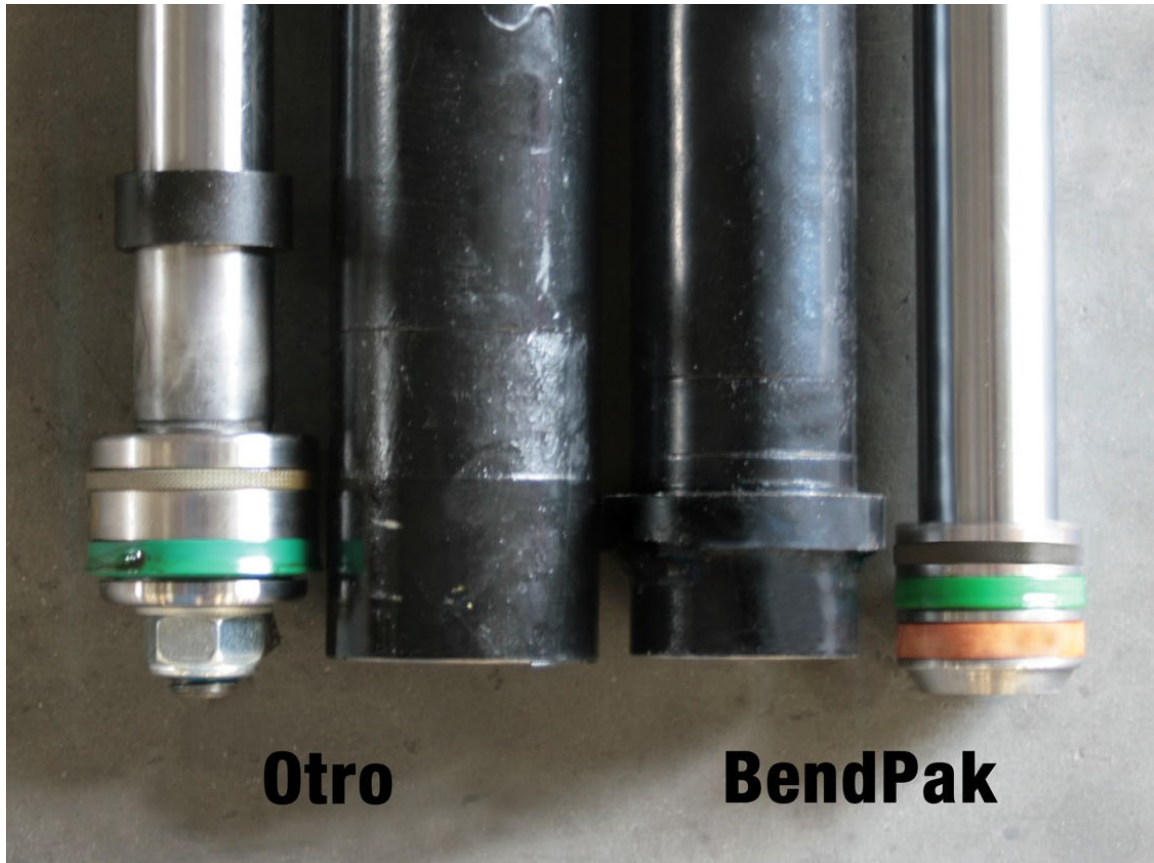
**Barra Transversal Superior / Detalles de Poleas**



**Barra Transversal / Vista superior**



## Cilindro hidráulico / Extremo del Rodillo

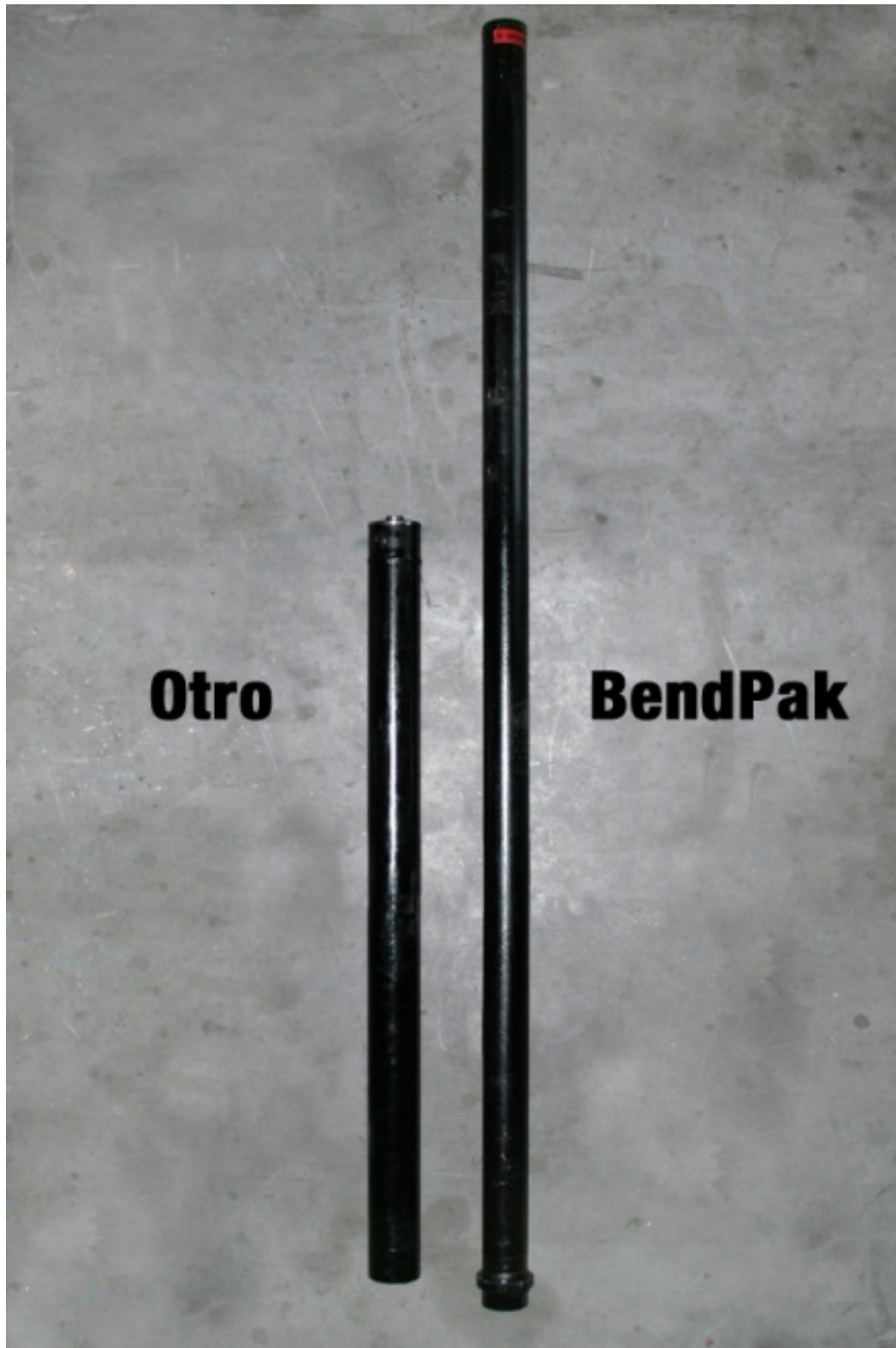


## Cilindro hidráulico / Extremo del rodillo

\*La válvula de mariposa abre al 100% el caudal máximo de la bomba durante la elevación del equipo y luego se cierra y se reduce el flujo sólo durante el descenso.



Cilindro hidráulico / Vista completa



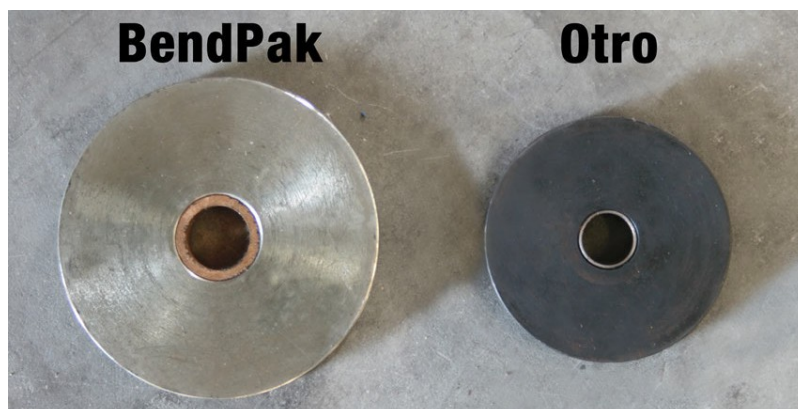
**Cables ecualizadores**



**Poleas de la columna**



**Poleas superiores**



Unidad de Energía



**COMPARACIÓN DE CARACTERÍSTICAS Y ESPECIFICACIONES TÉCNICAS**

ESPECIFICACIONES/CARACTERÍSTICAS	TUXEDO® TP9KAC	BENDPAK® XPR-10A	VENTAJA DE BENDPAK®
Capacidad de carga	9,000 libras (Declarado)	10,000 libras (Certificado)	√
Certificación ETL	No	Sí	√
Configuración asimétrica	Sólo brazos - Columnas no rotativas	Verdaderamente asimétrico. Brazos y columnas rotativas	√
Configuración ancho - angosto	Posición fija	Configuración expandible angosto y ancho	√
Diseño del elevador	Cilindro dual - Cadena elevadora	Cilindro dual - Transmisión directa	√
Construcción de la columna	Piezas múltiples	Pieza individual	√
Construcción del carro	Piezas múltiples de acero forjado	Estructura tubular de acero	√
Topes de goma - reductores de daños	Ninguno	Frente del carro / goma	√
Construcción del brazo	Estructura tubular de acero	Estructura tubular de acero	
Construcción de barra transversal superior	Caja de acero - No regulable	Caja de acero- Adaptable angosta y ancha	√
Material de las poleas	Acero reforzado	Acero	
Diámetro de la polea superior	3"	5"	√
Diámetro de la polea de la columna	4" (10cm)	5" (12cm)	√
Cable ecualizador	Regulación de 3/8"/ a 2" (5cm)	Regulación de 3/8"/ a 3" (7.60cm)	√
Cilindro con válvula mariposa integrada	No Ascenso/descenso. Flujo restringido	Sí - Sólo descenso restringido de flujo	√
Altura mínima de la almohadilla	4 1/2" (11cm)	4" (10cm)	√
Máxima elevación - Parte superior de almohadilla sin adaptadores	69" (1.75mt)	73" (1.8mt)	√
Elevación máxima - Parte superior de almohadilla con adaptadores	70-1/2" - 74" - 75-1/2"	76" - 79" - 82" (1.93mt-2.0mt-2.08mt)	√
Tipo de almohadilla de contacto	Almohadilla de goma atornillada	Almohadillas de goma reemplazables	√
Tipo de adaptador (Estándar)	Apilable	Apilable	
Sistema de sujeción del brazo - Engranaje de cremallera	Engranajes reemplazables	Engranajes reemplazables	
Sistema de sujeción del brazo - Engranaje de piñón/media luna	Soldado - No reemplazable	Atornillado - Engranajes reemplazables	√
Altura total	142"(3.60mt)	145"(3.68mt)	√
Altura entre el piso y el interruptor de corte	137"(3.50mt)	140"(3.55mt)	√
Ancho total	134"(3.35mt)	132" o 145"(3.35mt o 3.68mt)	√
Dimensiones - Columna interna	110"(2.80)	99" o 112"(2.50mt o 2.85mt)	√
Manejo a través del área	101"(2.5)	89" o 102" (2.26mt o 2.60mt)	√
Configuración de la columna de elevación	Columnas no rotativas	Columnas rotativas de 30°	√
Liberación de trabas	Liberación manual en cada columna	Liberación de un sólo punto en la unidad de potencia	√
Interruptor de Sistema de seguridad en la parte superior	Alarma de alambre-no tiene switch	Barra superior acolchada con switch de apagado automático.	√
Alcance brazo frontal mínimo	24"	23-1/2"	√
Alcance brazo frontal máximo	35"(8)	45-1/2" (1.15mt)	√
Alcance brazo posterior mínimo	39-1/2"	42-1/2"	√
Alcance brazo posterior máximo	58-1/2" (1.5mt)	60"	√
Aumento de la velocidad	50 segundos	50 segundos	
<b>COMPARACIÓN DE GARANTÍA</b>	<b>TUXEDO® (*)</b>	<b>BENDPAK® (*)</b>	<b>VENTAJA DE BENDPAK®</b>
Estructura	60 meses	60 meses	
Hidráulicos	30 días/Después de 30 días sólo los sellos	24 meses/Unidad de potencia y cilindros	√
Cargos de envío	Responsabilidad del comprador	Gratis por 12 meses	√
Mano de obra	Responsabilidad del comprador	Gratis por 12 meses en el sitio	√
Contacte a las fábricas para obtener información completa de garantías.			

Bend-Pak, Bend-Pak Incorporated and Ranger Products and their respective logos are registered trademarks. Copyright 2005 Bend-Pak Incorporated

Bend-Pak / Ranger, 1645 Lemonwood Dr., Santa Paula, CA 93060  
Tel: 1-805-933-9970 Fax: 1-805-933-9160