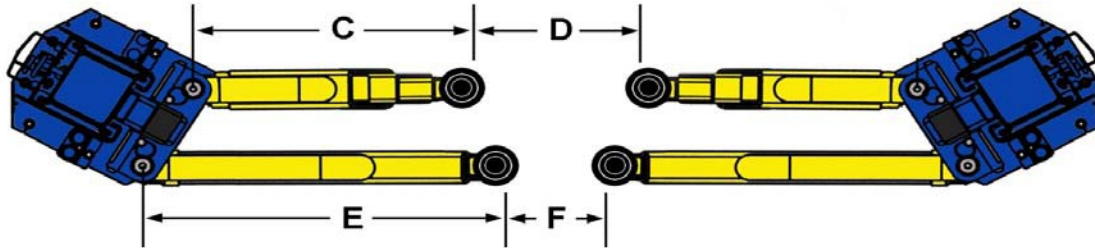
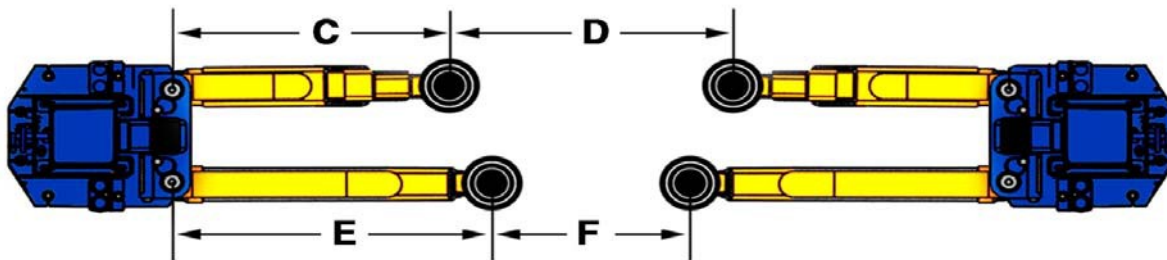


Configuración Asimétrica



Configuración Simétrica



MODELOS ESTANDAR	BRAZOS ESTANDAR							
	XPR-10A		XPR-10		XPR-9D		XPR-9	
Modelos de Elevador BendPak	AJUSTE COMPACTO	AJUSTE ANCHO	AJUSTE COMPACTO	AJUSTE ANCHO	AJUSTE COMPACTO	AJUSTE ANCHO	AJUSTE COMPACTO	AJUSTE ANCHO
Configuración	3-Etapas	3-Etapas	3-Etapas	3-Etapas	3-Etapas	3-Etapas	3-Etapas	3-Etapas
Tipo	Asimétrico Real	Asimétrico Real	Simétrico	Simétrico	Simétrico	Simétrico	Simétrico	Simétrico
Capacidad	10,000 lbs.	10,000 lbs.	10,000 lbs.	10,000 lbs.	10,000 lbs.	10,000 lbs.	10,000 lbs.	10,000 lbs.
Min. Brazo Delantero (C)	23.4	23.4	25.4	25.4	25.4	25.4	25.4	25.4
Máx. Brazo Delantero (C)	43.7	43.7	49.4	49.4	49.4	49.4	49.4	49.4
Movimiento de Brazo Delantero	20.3	20.3	24	24	24	24	24	24
Brazo Delantero Distancia Aparte / Contraído (D)	46	59	46.7	59.7	46.2	59.2	45.9	58.9
Brazo Delantero Distancia Aparte / Extendido (D)	5.4	18.4	-1.3	11.7	-1.8	11.2	-2.1	10.9
Min. Alcance Brazo Posterior (E)	40.3	40.3	32.3	32.3	32.3	32.3	32.3	32.3
Máx. Alcance Brazo Posterior (E)	58	58	52.5	52.5	52.5	52.5	52.5	52.5
Movimiento de Brazo Posterior	17.7	17.7	20.2	20.2	20.2	20.2	20.2	20.2
Brazo Posterior Distancia Aparte / Contraído (F)	23.2	36.2	32.9	45.9	32.4	45.4	32.1	45.1
Brazo Posterior Distancia Aparte / Extendido (F)	-12.2	0.8	-7.5	5.5	-8	5	-8.3	4.7

MODELOS LP	BRAZOS DE BAJO PERFIL							
	XPR-10A-LP		XPR-10-LP		XPR-9D-LP		XPR-9-LP	
Modelos de Elevador BendPak	AJUSTE COMPACTO	AJUSTE ANCHO	AJUSTE COMPACTO	AJUSTE ANCHO	AJUSTE COMPACTO	AJUSTE ANCHO	AJUSTE COMPACTO	AJUSTE ANCHO
Configuración	2-Etapas	2-Etapas	2-Etapas	2-Etapas	2-Etapas	2-Etapas	2-Etapas	2-Etapas
Tipo	Asimétrico Real	Asimétrico Real	Simétrico	Simétrico	Simétrico	Simétrico	Simétrico	Simétrico
Capacidad	10,000 lbs.	10,000 lbs.	10,000 lbs.	10,000 lbs.	10,000 lbs.	10,000 lbs.	10,000 lbs.	10,000 lbs.
Min. Brazo Frontal (C)	23.3	23.3	28.5	28.5	28.5	28.5	28.5	28.5
Máx. Brazo Frontal (C)	38.5	38.5	47.5	47.5	47.5	47.5	47.5	47.5
Movimiento Brazo Frontal	15.2	15.2	19	19	19	19	19	19
Brazo Delantero Distancia Aparte / Contraído (D)	46.2	59.2	40.5	53.5	40	53	39.7	52.7
Brazo Delantero Distancia Aparte / Contraído (D)	15.8	28.8	2.5	15.5	2	15	1.7	14.7
Min. Alcance Brazo Posterior (E)	34.5	34.5	28.5	28.5	28.5	28.5	28.5	28.5
Máx. Alcance Brazo Posterior (E)	54.5	54.5	47.5	47.5	47.5	47.5	47.5	47.5
Movimiento de Brazo Posterior	20	20	19	19	19	19	19	19
Brazo Posterior Distancia Aparte / Contraído (F)	34.8	47.8	40.5	53.5	40	53	39.7	52.7
Brazo Posterior Distancia Aparte / Contraído (F)	-5.2	7.8	2.5	15.5	2	15	1.7	14.7